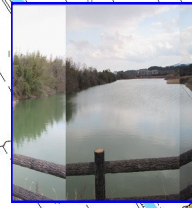


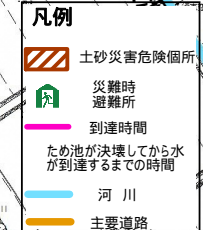
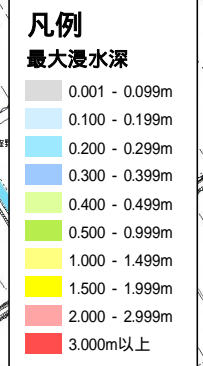
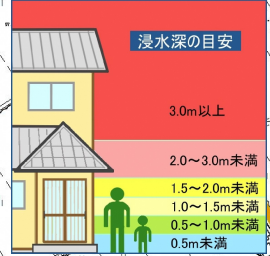
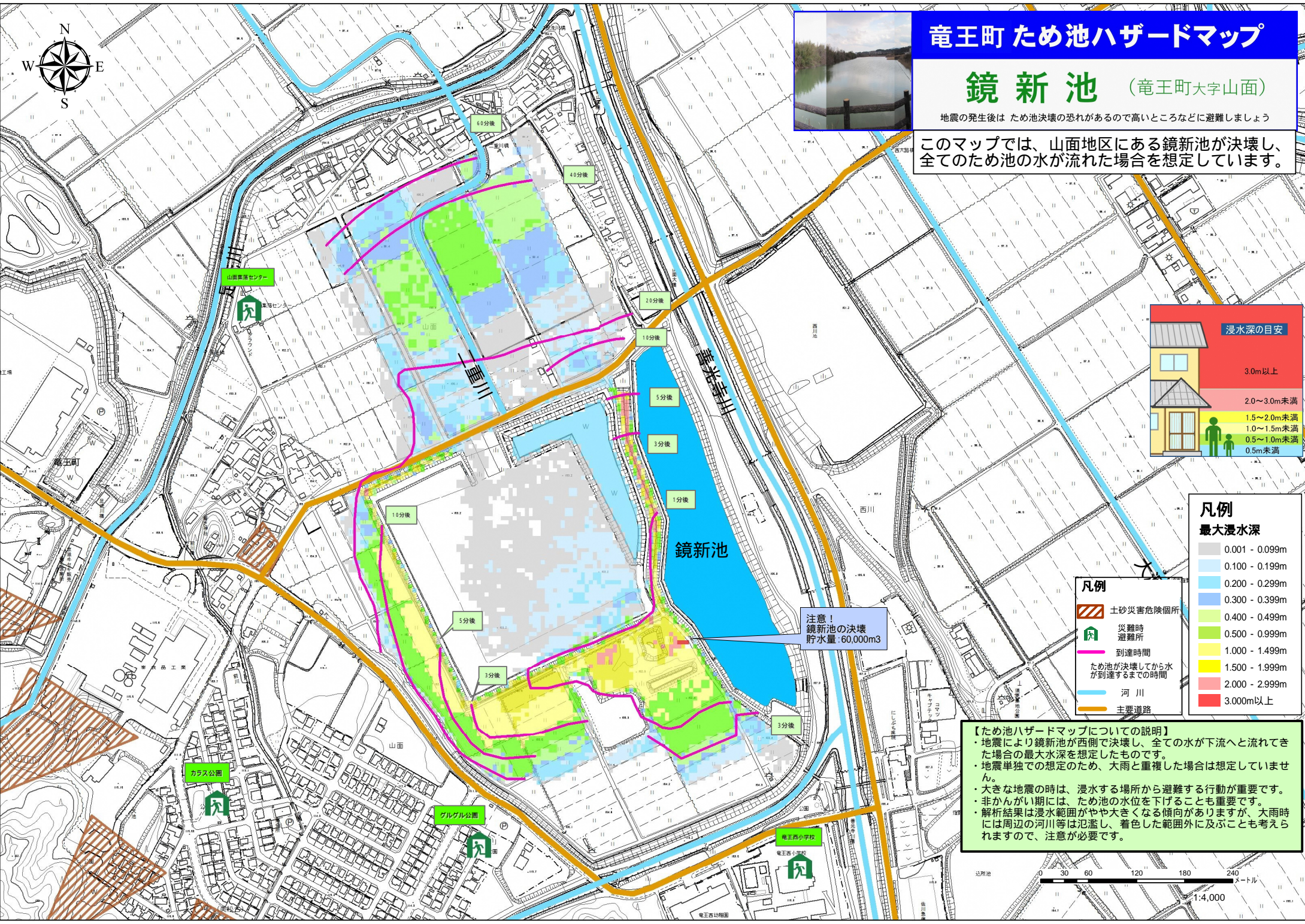
竜王町ため池ハザードマップ

鏡新池 (竜王町大字山面)



地震の発生後は ため池決壊の恐れがあるので高いところなどに避難しましょう

このマップでは、山面地区にある鏡新池が決壊し、
全てのため池の水が流れた場合を想定しています。



注意！
鏡新池の決壊
貯水量：60,000m³

【ため池ハザードマップについての説明】

- 地震により鏡新池が西側で決壊し、全ての水が下流へと流れきた場合の最大水深を想定したものです。
- 地震単独での想定のため、大雨と重複した場合は想定していません。
- 大きな地震の時は、浸水する場所から避難する行動が重要です。
- 非かんがい期には、ため池の水位を下げることも重要です。
- 解析結果は浸水範囲がやや大きくなる傾向がありますが、大雨時には周辺の河川等は氾濫し、着色した範囲外に及ぶことも考えられますので、注意が必要です。

