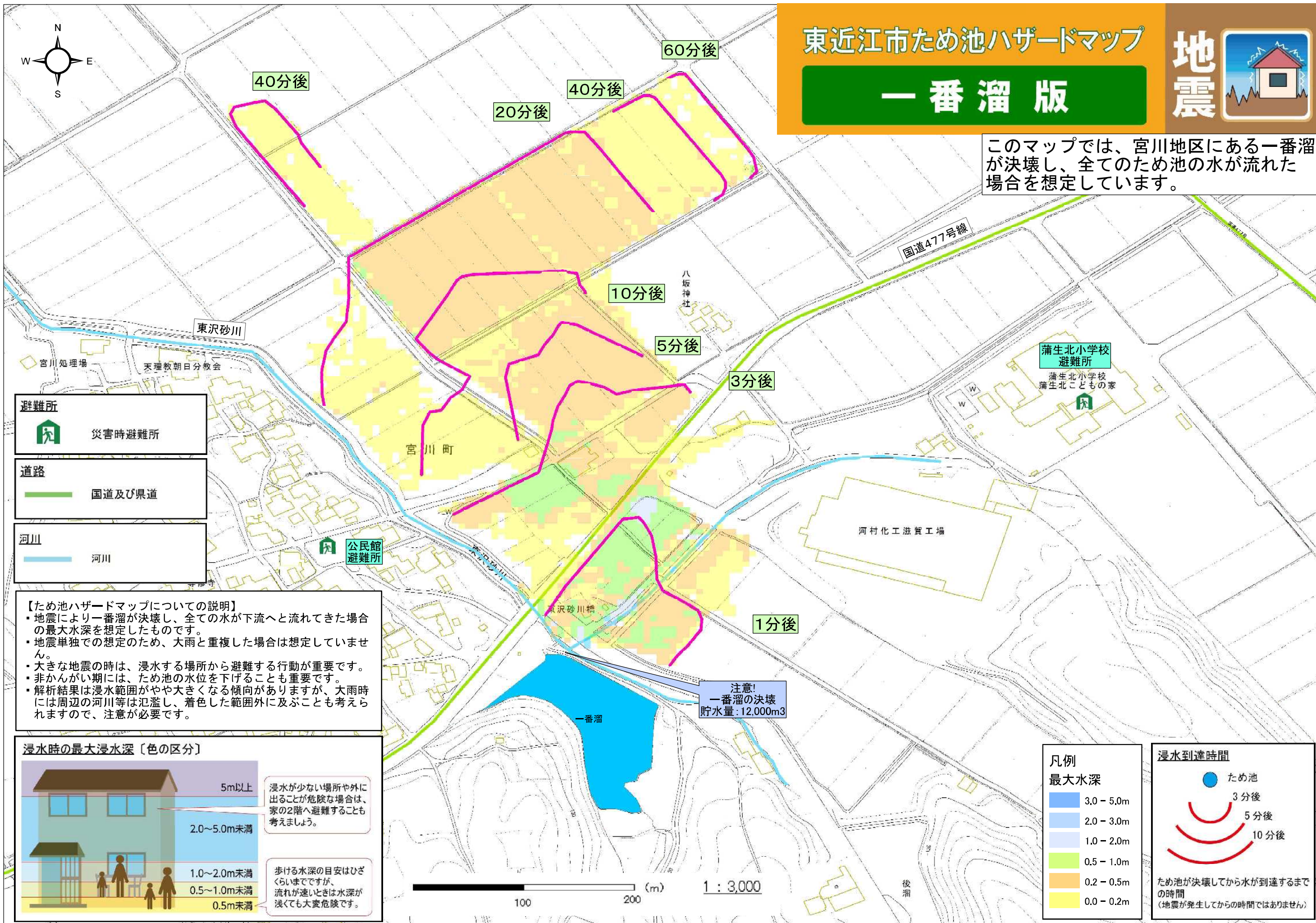


# 東近江市ため池ハザードマップ

## 一番溜版



このマップでは、宮川地区にある一番溜が決壊し、全てのため池の水が流れた場合を想定しています。



**避難所**

災害時避難所

**道路**

国道及び県道

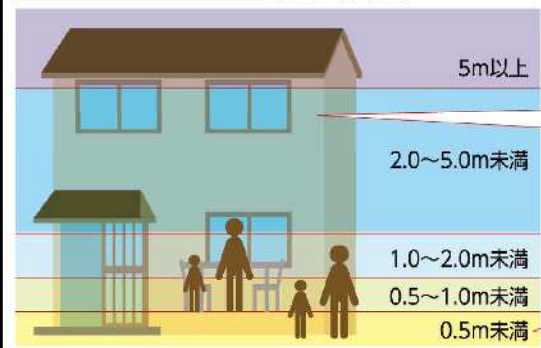
**河川**

河川

**【ため池ハザードマップについての説明】**

- 地震により一番溜が決壊し、全ての水が下流へと流れてきた場合の最大水深を想定したものです。
- 地震単独での想定のため、大雨と重複した場合は想定していません。
- 大きな地震の時は、浸水する場所から避難する行動が重要です。
- 非かんがい期には、ため池の水位を下げることも重要です。
- 解析結果は浸水範囲がやや大きくなる傾向がありますが、大雨時には周辺の河川等は氾濫し、着色した範囲外に及ぶことも考えられますので、注意が必要です。

**浸水時の最大浸水深〔色の区分〕**



5m以上  
浸水が少ない場所や外に出ることが危険な場合は、家の2階へ避難することも考えましょう。

2.0~5.0m未満  
歩ける水深の目安はひざくらいまでですが、流れが速いときは水深が浅くても大変危険です。

1.0~2.0m未満

0.5~1.0m未満

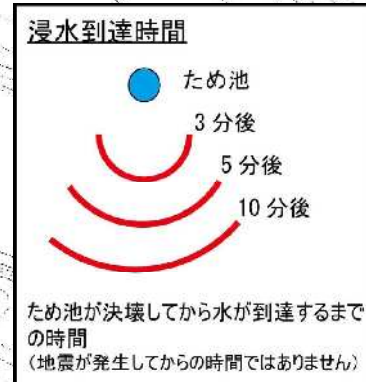
0.5m未満

注意!  
一番溜の決壊  
貯水量: 12,000m<sup>3</sup>

**凡例**

**最大水深**

	3.0 - 5.0m
	2.0 - 3.0m
	1.0 - 2.0m
	0.5 - 1.0m
	0.2 - 0.5m
	0.0 - 0.2m



100 200 (m) 1 : 3,000